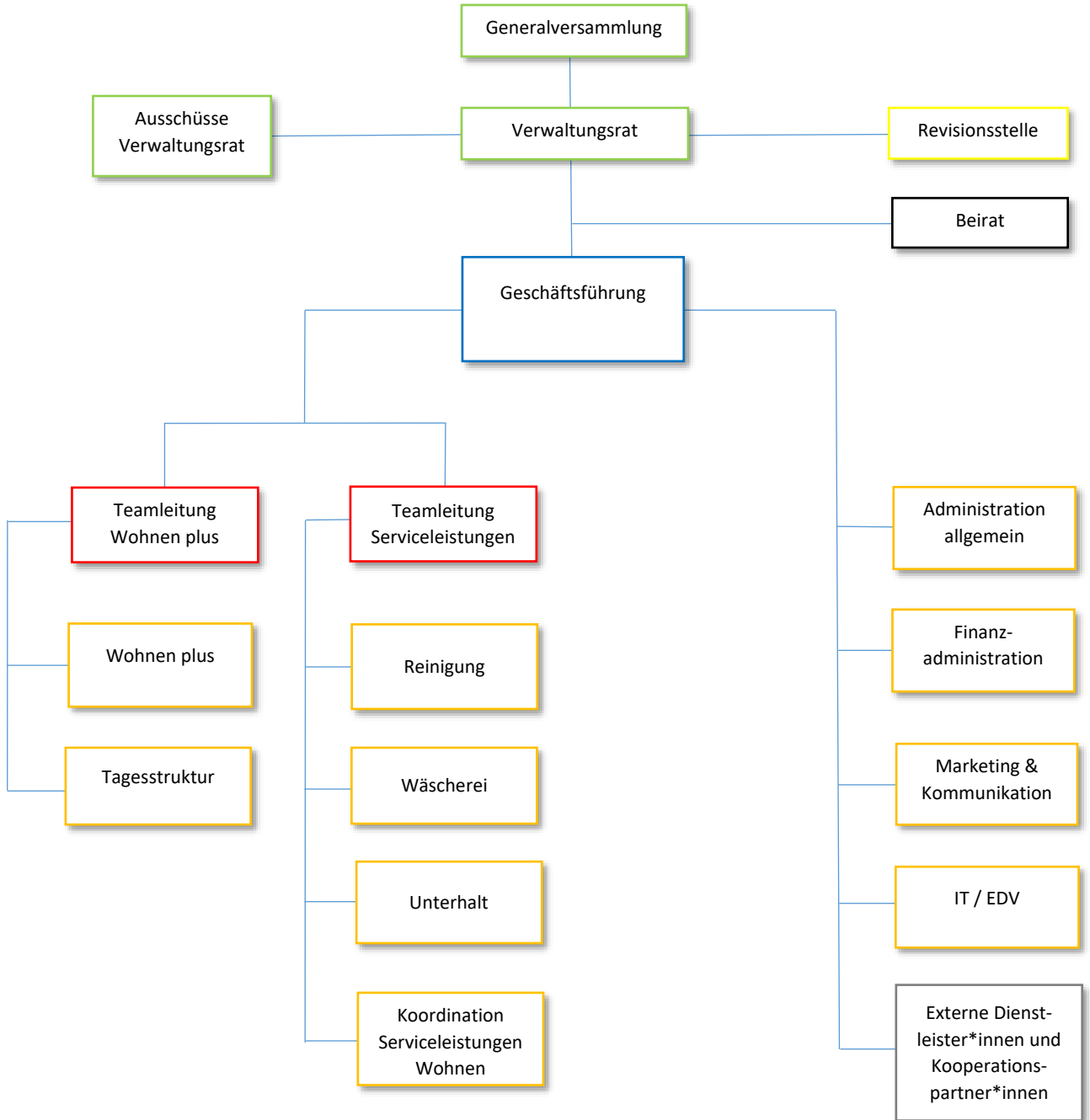


1 ANHANG

1.1 Organigramm der covai ag



LEGENDE

- Grün: Strategische Ebene (Generalversammlung, Verwaltungsrat inkl. Ausschüsse)
- Gelb: Gewählte Revisionsstelle
- Schwarz: Beirat (Selbstvertreter*innen und Schlüsselpersonen)
- Blau: Geschäftsführung
- Rot: Teamleitungen
- Orange: Geschäftsbereiche
- Grau: Externe Dienstleister*innen und Kooperationspartner*innen